



FLECK
Dachzubehör!



NEU!
Mit Rundkragen,
wasserabweisend,
selbstklebend

Für dichte Anschlüsse durch die Unterspannbahn

FLECK Unterspannbahn-Dichtmanschette – Selbstklebende Manschette zur Abdichtung von Durchdringungen, z. B. in der zweiten wasserführenden Ebene.

Unsere Unterspannbahn-Dichtmanschette ist die Lösung, um Durchdringungen in der zweiten wasserführenden Ebene eines Steildaches (Unterspannbahn) zuverlässig verschließen zu können. Die Manschette verhindert, dass im Bereich einer Durchdringung Tropfwasser unterhalb der Dachpfannen in die Dachkonstruktion eindringen kann und beugt somit Feuchtigkeitsschäden vor.



Nähere Infos auf der Produktseite:
fleck-dach.de/unterspannbahn-dichtmanschette



Eine runde Sache

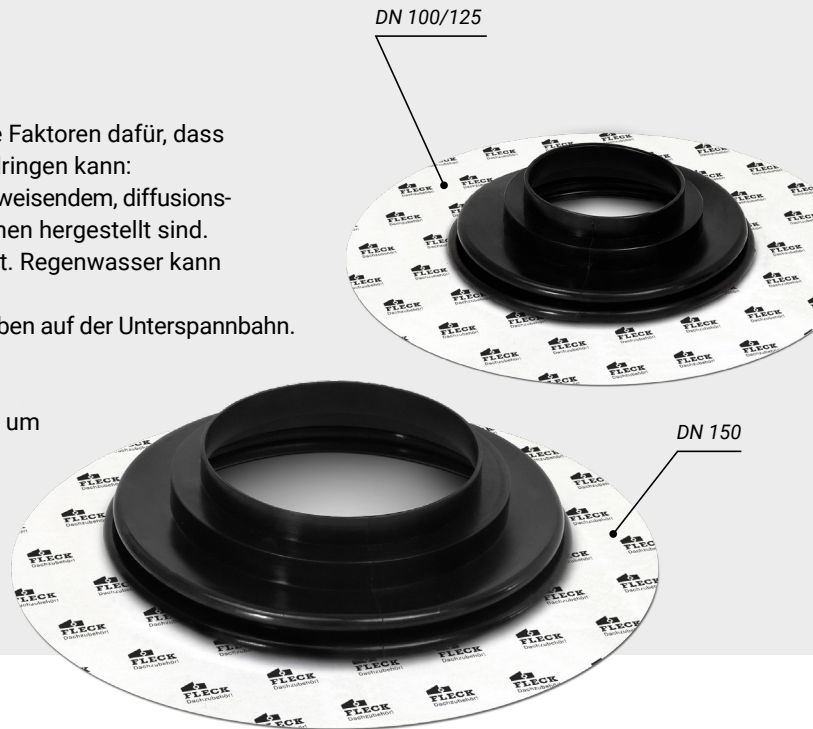
Wasserdicht – in jeglicher Hinsicht.

Bei der Unterspannbahn-Dichtmanschette sorgen unterschiedliche Faktoren dafür, dass bei einer Durchdringung kein Wasser in die Dachkonstruktion eindringen kann:

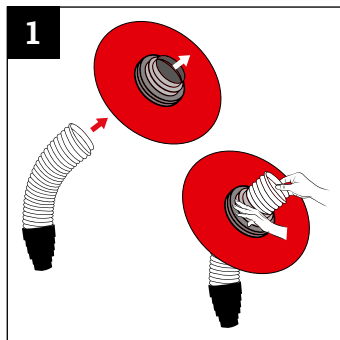
- Der selbstklebende Kragen der Manschette besteht aus wasserabweisendem, diffusionsoffenem Gewebe, aus dem auch gebräuchliche Unterspannbahnen hergestellt sind. Feuchtigkeit wird sicher durch die Membran nach außen geleitet. Regenwasser kann dagegen nicht eindringen.
- Die runde Form der Manschette begünstigt ein faltenfreies Verkleben auf der Unterspannbahn.

Luftaustausch – aber richtig.

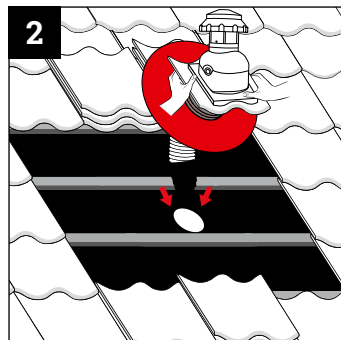
Die Unterspannbahn-Dichtmanschette kann auch genutzt werden, um Durchdringungen in einer luftdichten Außenhülle abzudichten.



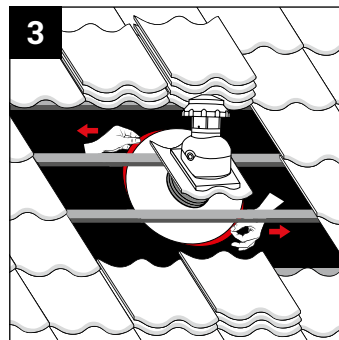
Mit wenigen Handgriffen eingebaut



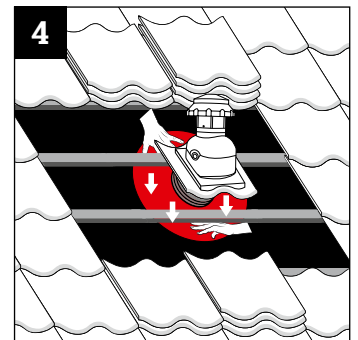
1 Flexiblen Universalschlauch durch die Unterspannbahn-Dichtmanschette führen und an der Lüfterpfanne befestigen.



2 Flexiblen Universalschlauch mit Lüfterpfanne durch das ausgeschnittene Loch in der Unterspannbahn stecken.



3 Rückseitig angebrachte Schutzfolie der Unterspannbahn-Dichtmanschette entfernen und mit der Unterspannbahn verkleben.



4 Lüfterpfanne sowie benachbarte Dachpfannen wieder einsetzen.

Fertig.

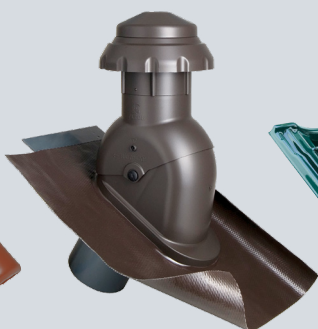


Hier finden Sie die Schritt-für-Schritt-Einbauanleitung:
fleck-dach.de/downloads

Passend z. B. für folgende FLECK-Produkte:



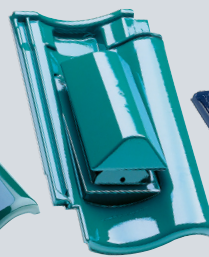
Aura-Lüfter



Auraflex-Universallüfter



Eurolüfter



Sani Extra



Sanitärlüfter Duo



Wrasenlüfter DN 150