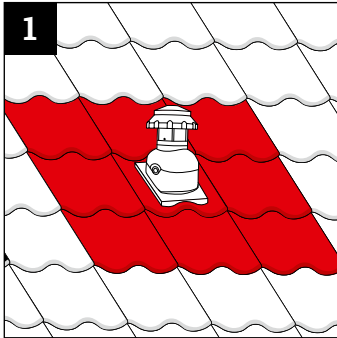


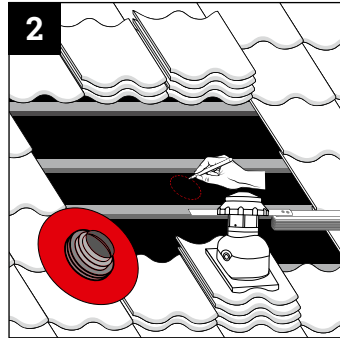


Unterspannbahn-Dichtmanschette

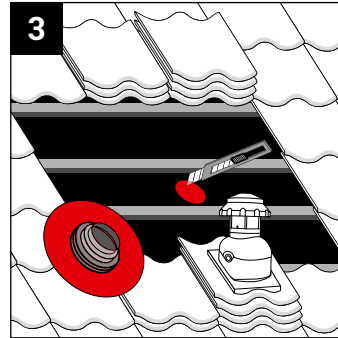
Montage



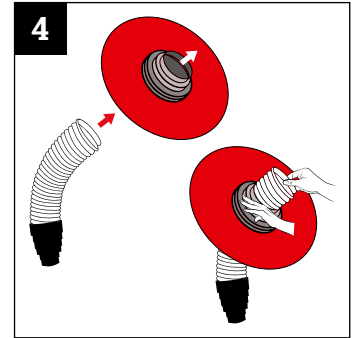
1 Decken Sie die Ziegel um die Lüfterpfanne gemäß Skizze ab.



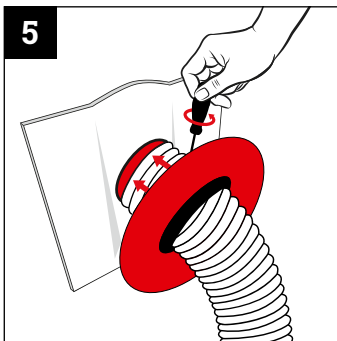
2 Zeichnen Sie den kreisförmigen Durchmesser des Entlüftungsschlauches auf der Unterspannbahn an.



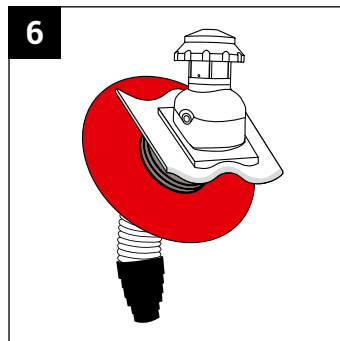
3 Schneiden Sie den eingezeichneten Kreis aus.



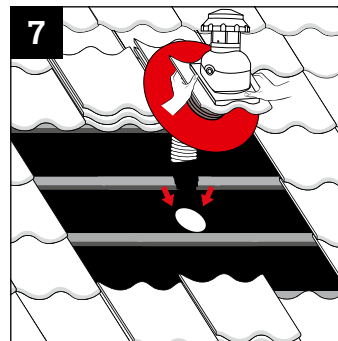
4 Führen Sie den Entlüftungsschlauch durch die Unterspannbahn-Dichtmanschette.



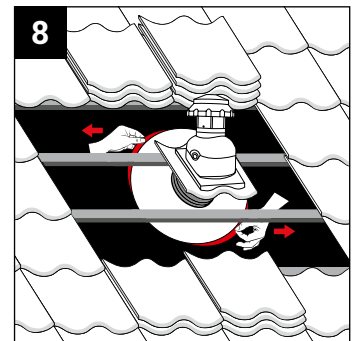
5 Befestigen Sie den Entlüftungsschlauch an der Lüfterpfanne.



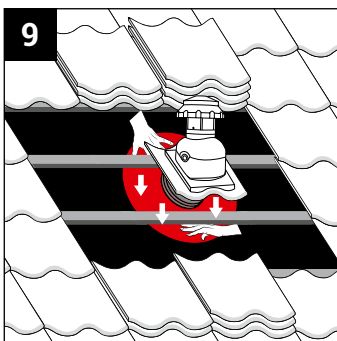
6 So sieht die fertige Kombination aus Lüfterpfanne und Unterspannbahn-Dichtmanschette vor dem finalen Einbau aus.



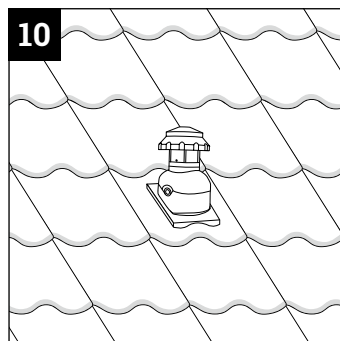
7 Führen Sie den Entlüftungsschlauch durch das ausgeschnittene Loch der Unterspannbahn.



8 Entfernen Sie schrittweise die auf der Rückseite angebrachte Schutzfolie der Unterspannbahn-Dichtmanschette und verkleben Sie diese anschließend mit der Unterspannbahn (s. Abb. 9).



9 Setzen Sie die Lüfterpfanne und die benachbarten Dachpfannen wieder ein.



10 Fertig montiert.

i

Verarbeitungshinweise:

Die Unterspannbahn muss an der Montagestelle trocken, tragfähig, staub- und trennmittelfrei sein. Falten und Knicke sind zu vermeiden. Der Durchmesser der gewählten Manschette muss die zur Leitungsdurchführung passende Dimension haben.