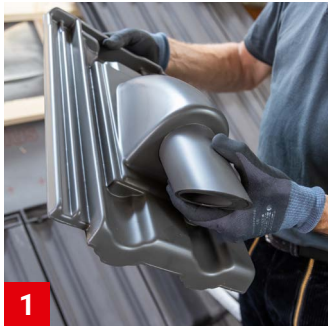


FLECK

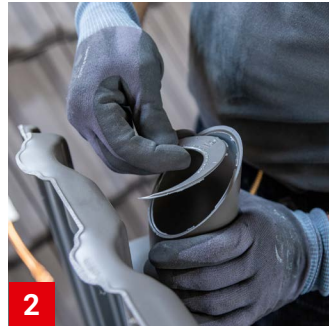
Solar-Durchgangspfanne

Mit „Ausclicktechnik“ und dadurch für DN 50/DN 70 einsetzbar

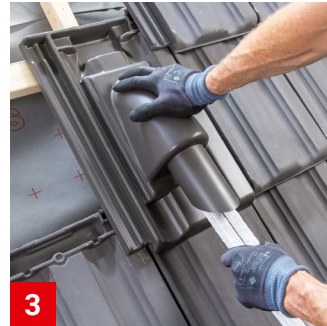

FLECK
Dachzubehör!



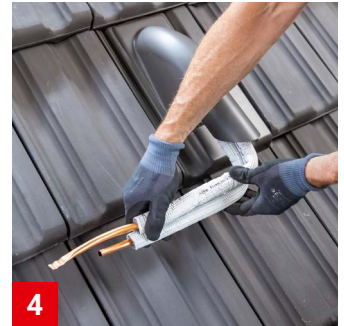
Positionierung der Solar-Durchgangspfanne am Dach prüfen.



Falls nötig: Durchgang durch „Ausclicken“ von 50 auf 70 mm erweitern. Hinweis: Handschuhe tragen, um Verletzungen zu vermeiden.



Solar-Durchgangspfanne auf der Dachlattung ausrichten und eine Seite wieder eindecken, um die Durchgangspfanne zu fixieren. Leitungen durch die Öffnung führen.



Dachumfeld vollständig eindecken und Leitungen (gedämmte und ungedämmte) stets spannungsfrei verlegen.



Einbauanleitung:
fleck-dach.de/produkte/solar-durchgangspfanne



YouTube-Anleitung:
youtube.com/@fleck.dachzubehoer