



Zubehör für Monitoring und Wartung

Intelligente Laubsiebe, Kontrollöffnungs-
schächte und Reparatur-Zubehör

fleck-dach.de



Mehr zum Thema Wartung:
fleck-dach.de/downloads

Vertrauen ist gut – Monitoring und Wartung sind besser

Dachhandwerker sind wichtige Partner für die Immobilienwirtschaft. Sie führen ganzjährig hunderttausende Kontrollen, Wartungen und Reparaturen durch und bewahren Immobilienbesitzer vor unvorhersehbaren Schäden

Roof Monitoring: Aufgabe und Markt für das Dachhandwerk

Die Zunahme von Starkregenereignissen und daraus resultierende Wasserschäden insbesondere an Gebäuden mit Flachdächern haben neue Bedingungen geschaffen und bewirkt, dass am Roof Monitoring kein Weg mehr vorbei führt. Das Dachhandwerk ist prädestiniert dazu, die normativen Empfehlungen umzusetzen und durch intelligente Produktlösungen zu ergänzen.

” FLECK liefert Dachhandwerkern verlässliche Produkte, um selbst in schwierigen Zeiten und bei schlechtem Wetter Umsätze zu erwirtschaften, wenn andere Handwerksbetriebe zu Hause bleiben.



Christoph Nielacny, Geschäftsführer FLECK GmbH

Fachliche Empfehlungen und technische Regeln

Empfehlungen der Industrie- und Handwerksverbänden sowie Sachversicherern zur Wartung und zum Monitoring von Dächern:

„Die Inspektion muss nach DIN 18531-4 mind. einmal jährlich erfolgen. Entwässerungseinrichtungen sind nach DIN 1986-3 mind. zweimal jährlich zu überprüfen.“ (Quelle: vdd¹⁾)

„Um die Funktionsfähigkeit der Entwässerung zu gewährleisten, muss diese mindestens alle 6 Monate überprüft werden.“ (Quelle: ZVDH²⁾)

„[...] Die Überprüfung der Dachfläche, ihrer An- und Abschlüsse der Durchdringungen und Übergänge zu benachbarten Flächen und ggf. der Zustand der Nutzsichten sollte mindestens einmal jährlich erfolgen. Die Überprüfung der Entwässerungseinrichtungen muss nach DIN 1986-3 mindestens zweimal jährlich erfolgen...“ (Quelle: DIN 18531/1-4³⁾)

„Der Versicherungsnehmer hat für die Instandhaltung der versicherten Sachen, insbesondere der Dächer, zu sorgen.“ (Quelle: ECB⁴⁾)

i

Roof Monitoring

Roof Monitoring ist die – vorzugsweise digitale – Überwachung von Dächern zur frühzeitigen Erkennung möglicher Schäden, z. B. durch Schneelast, Stauwasser oder Wassereintrich. Roof Monitoring ergänzt optimal die normale Dachwartung.

Dachwartung

Dachwartung ist keine reine Sichtprüfung, sondern eine gründliche und fachmännisch ausgeführte Untersuchung auf mögliche Schwachstellen und deren Reparatur.

¹⁾ Der vdd Industrieverband Dach- und Dichtungsbahnen e. V. ist der Verband deutscher Bitumen- und Kunststoffbahnenhersteller. ²⁾ Der ZVDH ist der Zentralverband des Deutschen Dachdeckerhandwerks e. V. ³⁾ DIN 18531: Abdichtung von Dächern sowie Balkonen, Loggien und Laubengängen. ⁴⁾ Beispielhafter Auszug aus Versicherungsbedingungen zu Sturm- und Hagelschäden aus einer Feuer-Versicherungspolice für Industrie- und Handelsbetriebe.

Flachdächer einfach warten – mit Dachzubehör von FLECK

Die Produkte dienen der Überwachung, Wartung, Instandhaltung und Reparatur von Flachdächern

Top Produkte
Made in Germany

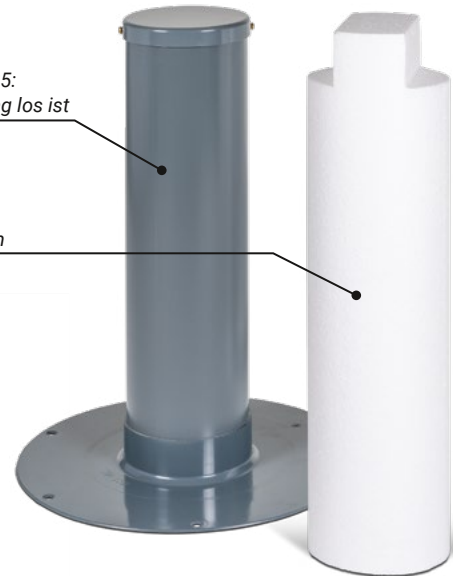


Inspektionsöffnungsschacht für Terrassen DN 125

Kontrollöffnungsschacht DN 125: Sehen, was unter der Abdichtung los ist

Dämmkern aus Polystyrol zur Vermeidung von Wärmebrücken

Das Funkmodul FLECK connect warnt bei hohen Wasserständen



ROOFGUARD – das Laubsieb, das sich selbst reinigt (siehe nächste Seite)



ROOF SUPER DRY Granulat zur lokalen Express-Trocknung



Service und Produkte, auf die Sie sich verlassen können

Nah am Kunden

Unsere Gebietsverkaufsleiter bieten fundierte technische Beratung für Dachhandwerker, Planer und ausschreibende Stellen in ganz Deutschland, Österreich und Benelux. FLECK-Produkte sind erste Wahl für Profis und nur im Baustoff-, Bedachungs- und SHK-Fachhandel erhältlich.



Kontrollierte Qualität

2021 ist FLECK mit dem RAL Gütezeichen für Flachdachsysteme & Services ausgezeichnet worden. Um den Qualitätsansprüchen der RAL Gütegemeinschaft auch in Zukunft zu entsprechen, werden alle FLECK Flachdach-Produkte, wie z. B. der ROOFGUARD oder das 4 in 1 Flachdachlüfter-System, regelmäßig kontrolliert.



Durchdachte Lösungen für alle Wartungsaufgaben am Dach. Unsere Gebietsverkaufsleiter beraten Sie gern.

Das selbstreinigende Laubsieb – schützt Flachdächer

Der FLECK ROOFGUARD befreit sich selbstständig von Laub und sendet mit FLECK connect eine Nachricht direkt vom Dach an den Besitzer



Ein verstopftes Laubsieb: der Albtraum für Immobilienbesitzer

Egal, ob an der Attika oder mitten in der Fläche: Wenn Laub, Hagel oder Schmutz den Flachdachablauf bzw. -gully verstopft, kann das Wasser mitunter binnen weniger Minuten so stark ansteigen, dass es vom Flachdach ins Gebäudeinnere eindringt. Immobilienbesitzern, Mietern und Vermietern drohen dann Schäden, die bisweilen von Versicherungen nicht gedeckt werden (s. grauen Kasten auf Seite 2). Extremwetter wie Starkregen und Hagel erhöhen dieses Risiko Jahr für Jahr.

i **RAL empfiehlt den ROOFGUARD**
Der ROOFGUARD wird in der RAL Gütesicherung im Detail beschrieben und dort als „Alternative zum herkömmlichen Laubsieb“ empfohlen. (Quelle: Kapitel 6 und 7 „Thema Roof Monitoring“ der RAL Gütesicherung „RAL GZ 717“.)



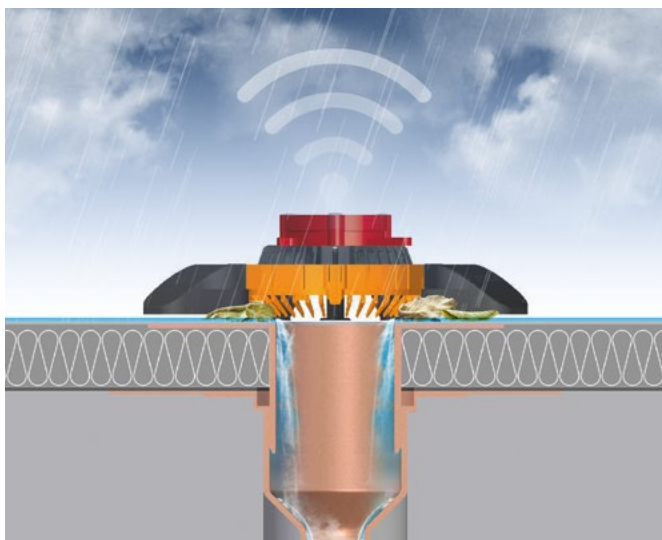
Der ROOFGUARD lässt sich ohne großen Aufwand auf fast jedem Flachdach installieren.

”

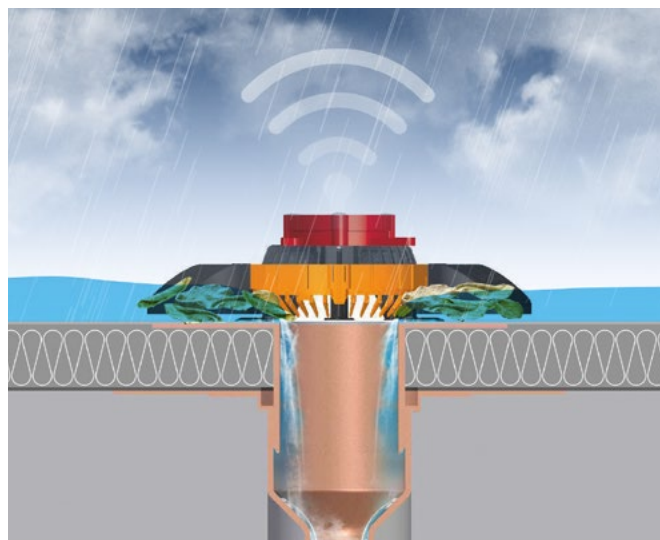
Der ROOFGUARD mit FLECK connect hilft Dachhandwerkern, Wartungsaufträge zu erhalten: Wird Stauwasser gemeldet, ist es für Immobilienbesitzer und Facility Manager ein realer Anlass, Handwerker auf das Dach zu schicken.

Peter Nowack, Produktmanager FLECK GmbH

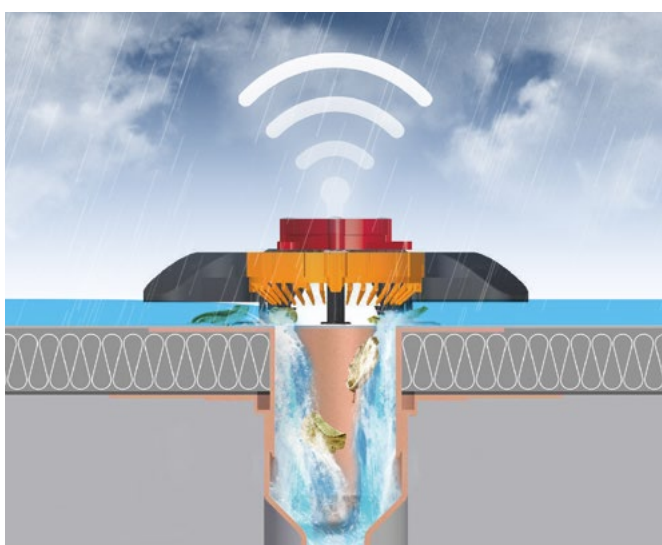
Funktionsweise des ROOFGUARDs mit FLECK connect



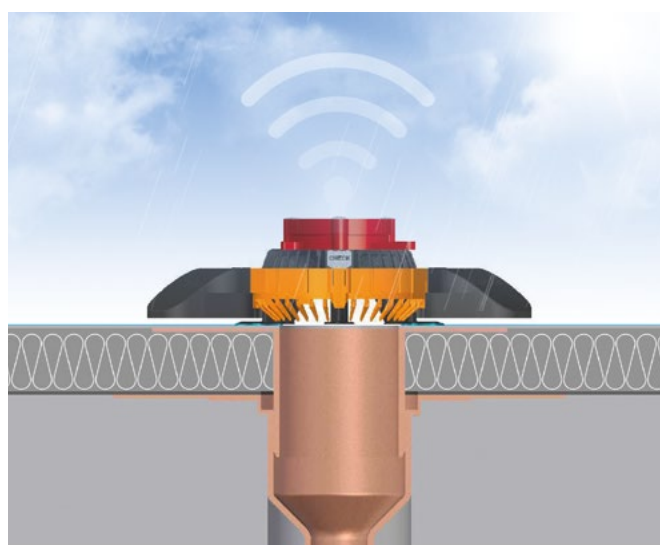
1 Bei normalem Niederschlag ist der ROOFGUARD ein gewöhnliches Laubsieb, Wasser fließt ab.



2 Steigt das Wasser aufgrund einer Verstopfung über eine bestimmte Höhe, löst der Mechanismus aus.



3 Die Auftriebskörper heben das Sieb, sodass Laub oder Hagel mit großem Wasserdruck unter dem Sieb hindurch in den Abfluss gerissen werden. Der Abfluss ist wieder frei. Der ROOFGUARD versendet zugleich eine Status-E-Mail.



4 Nach dem Auslösen senkt sich der ROOFGUARD in seine ursprüngliche Position und sendet eine weitere E-Mail.

Diese Gruppe profitiert besonders vom ROOFGUARD

- Private Immobilienbesitzer
- Gewerbliche/industrielle Immobilienbesitzer
- Dachhandwerker
- Facility Manager

Für diese Dächer kann der ROOFGUARD die Rettung sein

- ältere Flachdächer ohne Notüberlauf
- Flachdächer mit elektrischen Anlagen (Solar)
- Flachdächer in der Nähe von Bäumen
- Flachdächer in Gegenden mit häufigen Extremwetterereignissen



Mit FLECK ROOF SUPER DRY sind Arbeiten, die einen trockenen Untergrund erfordern, leicht durchzuführen.

ROOF SUPER DRY: Dacharbeiten bei stehendem Wasser oder leichtem Regen blitzschnell erledigen

ROOF SUPER DRY trocknet die zu bearbeitende Fläche innerhalb weniger Minuten und sorgt so für eine Zeitersparnis von bis zu 70%



1 ROOF SUPER DRY ausstreuen



2 Oberfläche mit Brenner trocknen



3 Arbeitsbereich säubern



4 Schweißarbeiten durchführen

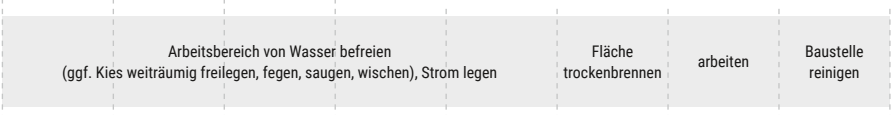
In 28 Minuten fertig, statt in 80 Minuten
Bei der Vorbereitung der Arbeitsfläche spielt ROOF SUPER DRY seine Vorteile aus und spart – wie in diesem Beispiel – 2/3 der herkömmlichen Arbeitszeit. Ein echter Wettbewerbsvorteil. Das Granulat absorbiert Nässe mindestens 1 Stunde lang.

Arbeitsaufwand bei nasser Flachdachfläche

mit ROOF SUPER DRY



ohne ROOF SUPER DRY



Start 10 Min. 20 Min. 30 Min. 40 Min. 50 Min. 60 Min. 70 Min. 80 Min.

Zeitersparnis 60–70%

schneller arbeiten



Das weiße Granulat ähnelt dem Material in Baby-Windeln und ist absolut unbedenklich. Es kann nach Gebrauch im Hausmüll entsorgt werden.

ROOF SUPER DRY bietet Dachhandwerkern insbesondere in schwer trockenzuhaltenden Flachdachbereichen die Möglichkeit, Arbeiten noch schneller auszuführen. Ein großer Kostenvorteil.



Das FLECK ROOF SUPER DRY Demo-Video:
www.youtube.com/@fleck.dachzubehoer

ROOF SUPER DRY bietet hier besonders große Vorteile

- **Flachdachpfützen, Kies- und Gründächer:**
nur wenig Kies bzw. Gründach-Granulat muss entfernt werden
- **Ausbesserungsmaßnahmen:**
Verschließen von Löchern und Leckagen
- **Reparaturen an Einbauteilen:**
z. B. an Lüftern, Abflüssen, Attiken o. Lichtkuppeln
- **Wartung und Inspektion:**
wenn die Kontrolle der Dachhaut durch Pfützen beeinträchtigt ist, z. B. bei der Kontrolle von Schweißnähten
- **Dachrinnen:**
Löten und Abdichten von Dachrinnen, selbst bei Regen

Flachdächer unterhalb der Abdichtung kontrollieren

Kontrollöffnungsschächte von FLECK liefern eine direkte Sicht auf die Dämmebene und Dampfsperre

Um insbesondere Undichtigkeiten und Wassereintrich zu erkennen, empfehlen sich Kontrollöffnungsschächte mit abnehmbarer Kappe von FLECK. Durch die geöffneten Schächte hindurch können Dachhandwerker den Zustand des Daches unterhalb der Abdichtung überprüfen, ohne die Dachhaut öffnen zu müssen.

FLECK bietet Schächte für drei unterschiedliche Einsatzbereiche

- 1** für Terrassen, überbaubar:
Inspektionsöffnungsschacht DN 125
- 2** für nachträglichen Einbau, einteilig:
Kontrollöffnungsschacht DN 125 mit Dämmung
- 3** für Neubau mit Dämmung, zweiteilig:
Kontrollöffnungsschacht DN 125
- 4** Bestandteil der Kontrollöffnungsschächte: **Dämmkern aus expandiertem Polystyrol (EPS)**. Minimiert den Wärmebrückeneffekt
- 5** Sonderprodukt: **Gründachschacht** zur Inspektion von Abläufen auf Gründächern



i

Flansch-Varianten

Flansch aus Hart-PVC oder Flansch-Manschette aus Bitumen- oder Kunststoff- und Elastomer-Dach- und Dichtungsbahn (PVC, Resitrix, Elevate SA-Flashing) erhältlich.



FLECK GmbH
Industriestr. 12
45711 Datteln, Deutschland

T +49 2363 9123-0
info@fleck-dach.de

[fleck-dach.de](https://www.fleck-dach.de)

Besuchen Sie uns auch auf:

