



Einbau von *flex - Universalprodukten:

- (1) Auraflex-Universallüfter DN 125 / DN 150
- (2) Saniflex-Universallüfter für PV-Anlagen
- (3) Antennenflex-Universaldurchgang variabel
- (4) Solarflex-Universaldurchgang
- (5) Abgasflex-Universaldurchgang variabel DN 100 / DN 125



Technische Hinweise

Diese Einbauanleitung umfasst alle relevanten Arbeitsschritte der oben aufgeführten *flex-Universalprodukte. Sie werden am Beispiel des Auraflex-Universallüfters visualisiert und gelten artikelübergreifend.

Bitte beachten Sie:

Die entsprechend gekennzeichneten, zusätzlichen Einbauschritte 1.1 - 1.3 sind nur für die beiden *flex-Universallüfter (1)+(2) und die Einbauschritte 13.1 - 13.4 nur für den *flex-Universallüfter (1) durchzuführen!

Einbauschritte



1
Zunächst die korrekte Position für das *flex-Produkt bestimmen und diese ggf. an der Dachlattung markieren.



1.1
Nur *flex-Universallüfter (1)+(2): Markieren Sie die Durchdringung für den Lüftungsanschluss auf der Unterspannbahn.



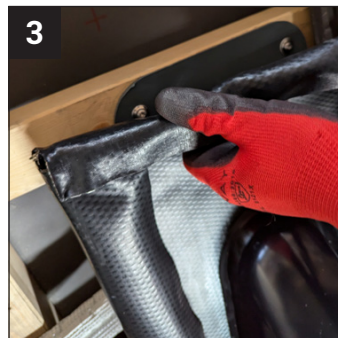
1.2
Nur *flex-Universallüfter (1)+(2): Unterspannbahn einschneiden und Unterspannbahn-Dichtmanschette setzen. Die links benachbarte Pfanne herunternehmen.



1.3
Nur *flex-Universallüfter (1)+(2): Den Anschlussstutzen durch die Unterspannbahn hindurchführen und den *flex-Universallüfter korrekt (an Markierung) ausrichten.



2
Die Hart-PVC Platte z.B. mit 2 Spenglerschrauben, an der Lattung (oben) fixieren.



3
An der oberen Kante der flexiblen Manschette einen Kopf- und an der linken Seite einen Seitenfalz formen, ungefähr wie abgebildet.



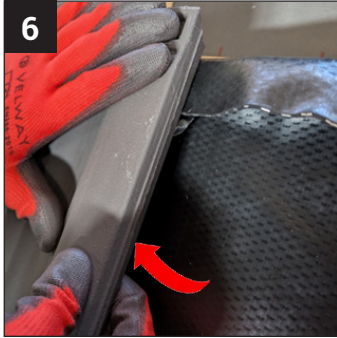
4
Die Abb. 4 zeigt eine empfohlene Eckausbildung. Davon abweichende Ausbildungen sind möglich. Falls erforderlich, überschüssiges Material abschneiden.



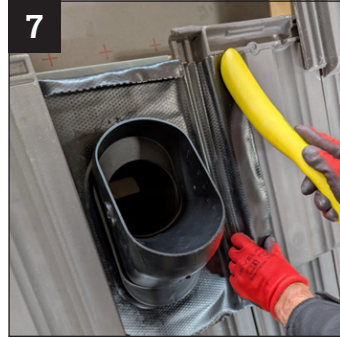
5
Die flexible Manschette mit einer Handwerkerschere an der rechten, oberen Ecke wie abgebildet heraus-schneiden, wenn sie die nachfolgende Eindeckung stört.



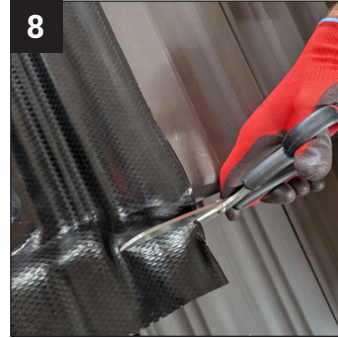
Einbauschritte



Die linke Dachpfanne dem Deckschema folgend wieder aufliegen. Mit den Fingern den Wasserfalz an der Unterseite der Dachpfanne dicht anformen.



Mit geeignetem Klopfwerkzeug oder einer Rolle wird nun die rechte Überlappung der flexiblen Manschette an die benachbarte Dachpfanne angeformt.



Bei kurzen Dachpfannen kann die flexible Manschette am unteren Rand mit einer Handwerkerschere entsprechend eingekürzt werden.



Ebenso sorgfältig den unteren Rand der flexiblen Manschette an das Pfannenumfeld anformen.



Das Pfannenumfeld nun vollständig eindecken.



Auch am oberen Rand noch einmal mit den Fingern den Falz des flexiblen Materials an die Unterseite der Dachpfannen dicht andrücken.



Die aufliegenden, nach oben und seitlich angrenzenden Dachpfannen noch einmal leicht andrücken, so dass das Pfannenumfeld homogen aufliegt.



Empfohlene Wasserfalzausbildung. Die Manschette wird dafür mit einer Handwerkerschere leicht abgerundet und dicht an die aufliegende Pfanne geformt.



Nur *flex-Universallüfter (1):
Das Lüfteroberteil aufsetzen und lotrecht ausrichten.



Nur *flex-Universallüfter (1):
Die schwarzen Gelenksplinte links und rechts in die dafür vorgesehenen Öffnungen drücken.



Nur *flex-Universallüfter (1):
Nun die lotrechte Endposition des Lüfters seitlich mit der Schraube fixieren (Schrauböffnung ist vorgegeben).



Fertig eingebauter *flex-Universallüfter (1).