



Solarflex-Universal-Kabeldurchgang Einbauanleitung
fleck-dach.de/produkte/solarflex-universal-kabeldurchgang/

Einbauanleitung



Solarflex-Universal-Kabeldurchgang

Technische Hinweise

Bitte beachten Sie:

Bei der unten bebilderten Einbauanleitung handelt es sich lediglich um eine Empfehlung. Davon abweichende Arbeitsschritte sind bei fachgerechter Ausführung ebenso möglich und richtig.

Einbauschritte



1 Korrekte Position einmessen. Darauf achten, dass die Dachpfanne darüber später nicht auf der Abdeckung „aufsitzt“.



2 Tipp: Die optimale Ausrichtung sichtbar auf der Lattung markieren.



3 Links einen ausreichend großen Falz über die gesamte Länge ausbilden.



4 Manschette mit 2 Spenglerschrauben (oder Schrauben mit Dichtring) an der Dachlatte fixieren.



5 Die Manschette ggf. bis ca. 1 cm unterhalb der unteren Pfannendrains einkürzen (z.B. mit einer stabilen Schere).



6 Die links benachbarte Dachpfanne anheben und den Falz darunter fachgerecht einbetten. An der Oberkante einen weiteren Falz formen.



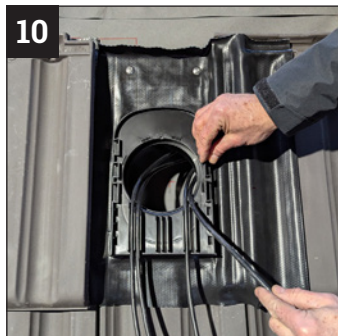
7 Die Manschette mit geeignetem Werkzeug und ausreichender Überlappung an die rechte Dachpfanne anarbeiten.



8 Ggf. den rechten und unteren Rand der ECO FORM Manschette zusätzlich mit Leadax HIGH-TACK Kartuschenkleber fixieren und abdichten.



9 Die Abdeckung einige Zentimeter hochschieben. Beim Erreichen der richtigen Position lässt sie sich abnehmen.



10 Bis zu 10 Kabel durchführen und flach nebeneinander legen.



11 Die Abdeckung in der richtigen Position aufsetzen (siehe Abb. 9) und durch Herunterschieben verschließen.



12 Dachumfeld vollständig eindecken.