



## Neuheiten zum Saisonstart 2026

Steildach-, Flachdach-  
und Solarzubehör

Für Fachhandel, Fachbetriebe und Fachleute

[fleck-dach.de](http://fleck-dach.de)

Erstmals  
präsentiert  
auf der  
DACH+HOLZ

## Steildach-Neuheiten

### Vergrößerte Bleiersatzkragen für sechs Universal-Produkte.



Auraflex-Universallüfter, Solarflex-Universalträgerpfanne, Antennenflex-Universaldurchgang variabel, Abgas-Universaldurchgang variabel, Saniflex-Universallüfter und Solarflex-Universaldurchgang

### ZVDH-Materialgarantie für 10 Top-Produkte von FLECK.



Sani Extra, Aura-Lüfter, Eurolüfter, Wrasenlüfter mit Standardkopf, Antennendurchgangspfanne variabel, Schneefangpfanne mit Rundholzhalter, Solar-Durchgangspfanne, Solar-Trägerpfanne, Kombi-Schneefangpfanne für Gitter oder Rohre

### Übersicht PV-Schienensysteme, die zur Solar-Trägerpfanne passen.



Über 160 Pfannenmodelle sowie Schienensysteme von über 30 Herstellern kombinierbar. Jetzt Kompatibilität prüfen.



Weitere Details zur Kompatibilität:  
[fleck-dach.de/solar-traegerpfanne-kompatibilitaet](https://fleck-dach.de/solar-traegerpfanne-kompatibilitaet)

**NEU**

### Solarflex-Universal-Kabeldurchgang.



Solarflex-Universal-Kabeldurchgang in Schwarz, für bis zu 10 Kabel

### Neue Befestigungsclips für PV-VogelStop.



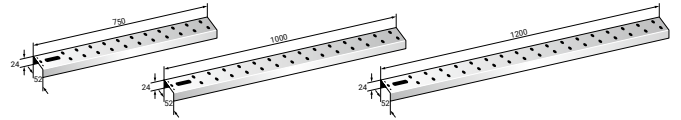
Befestigungsclip

### ECO FORM MAX jetzt auch in Ziegelrot.



ECO FORM MAX in Ziegelrot

### Dachlattenverlängerung in neuen Längen: 750, 1.000 und 1.200 mm.



Dachlattenverlängerung in drei zusätzlichen Längen für 30x50er oder 40x60er Latten

## Flachdach-Neuheiten

### Flachdach-Schwanenhals mit Klappelement auch in DN 150.



Flachdach-Schwanenhals mit Klappelement in DN 150

### Flachdach-Winkelablauf DN 70/100 mit verpresster EPDM-Manschette.



Flachdach-Winkelablauf mit verpresster EPDM-Manschette

### Konfigurator: Alle Produkte finden, die zur Abdichtung passen.



Flachdach-Zubehör-Konfigurator:  
[fleck-dach.de/service](https://fleck-dach.de/service)

# Steildach

**NEU**

Diese Produkte sind mit einem vergrößerten Bleiersatzkragen (B: 500 × L: 570 mm) ausgestattet.

**FLECK**

## Auraflex-Universallüfter DN 125



Siehe auch Preisliste 2026 auf Seite 49 >

Einsetzbar bei Dachneigungen bis ca. 60°, DN 125 mit abnehmbarer Wetterkappe (inklusive Reduzierung auf DN 100)

Farbe	Artikel-Nr.	Stückpreise in Euro	VE
<b>DN 125</b>			
schwarz	439990001	216,15	1
rot	439990002	216,15	1
braun	439990003	216,15	1
<b>DN 150</b>			
schwarz	439991501	441,60	1
rot	439991502	441,60	1
braun	439991503	441,60	1

**FLECK**

## Solarflex-Universal-trägerpfanne



Siehe auch Preisliste 2026 auf Seite 49 >

Mit umweltfreundlichem Bleiersatzkragen, zur Installation von Photovoltaik- oder Solarthermieanlagen auf Steildächern

Farbe	Artikel-Nr.	Stückpreise in Euro	VE
<b>FÜR 30 × 50 MM LATTUNG</b>			
rot	559300001	126,10	1
braun	559300002	126,10	1
schwarz	559300003	126,10	1
<b>FÜR 40 × 60 MM LATTUNG</b>			
rot	559310001	126,10	1
braun	559310002	126,10	1
schwarz	559310003	126,10	1

**FLECK**

## Antennenflex-Universal-durchgang variabel



Siehe auch Preisliste 2026 auf Seite 49 >

Einsetzbar bei Dachneigungen bis ca. 45°, passend für Antennenstäbe Ø 40, 50, 60, 75 mm

Farbe	Artikel-Nr.	Stückpreise in Euro	VE
<b>ANTENNENFLEX-UNIVERSALDURCHGANG VARIABEL</b>			
schwarz	449990004	148,30	4
rot	449990005	148,30	4
braun	449990006	148,30	4

**FLECK**

## Abgasflex-Universal-durchgang variabel DN 100/DN 125



Siehe auch Preisliste 2026 auf Seite 49 >

Einsetzbar bei Dachneigungen bis ca. 45°

Farbe	Artikel-Nr.	Stückpreise in Euro	VE
<b>DN 100</b>			
schwarz	539990004	189,55	4
rot	539990005	189,55	4
braun	539990006	189,55	4
<b>DN 125</b>			
schwarz	539990014	213,30	4
rot	539990015	213,30	4
braun	539990016	213,30	4

**FLECK**

## Saniflex-Universallüfter DN 100 für PV-Anlagen



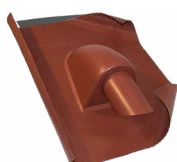
Siehe auch Preisliste 2026 auf Seite 49 >

Inkl. Universalschlauch DN 100, 0,5 m komplett mit Schlauchschelle und Reduzierstück

Farbe	Artikel-Nr.	Stückpreise in Euro	VE
<b>SANIFLEX-UNIVERSALLÜFTER DN 100 FÜR PV-ANLAGEN</b>			
schwarz	439991001	141,80	1
rot	439991002	150,30	1

**FLECK**

## Solarflex-Universal-durchgang



Siehe auch Preisliste 2026 auf Seite 49 >

Durch „Ausclicktechnik“ von 50 mm auf 70 mm Durchmesser erweiterbar

Farbe	Artikel-Nr.	Stückpreise in Euro	VE
<b>SOLARFLEX-UNIVERSALDURCHGANG</b>			
schwarz	559100000	130,25	5
rot	559100001	130,25	5
braun	559100002	130,25	5

# Steildach

## **NEU** PV-VogelStop mit verbesserten Befestigungsclips, ECO FORM MAX in Ziegelrot und der neue Solarflex-Universal-Kabeldurchgang.

FLECK

### PV-VogelStop



Siehe auch Preisliste 2026 auf Seite 55.

**!** Nicht einsetzbar bei Glas-Glas-Modulen ohne umlaufenden L-Rahmen.

Vogelschutz aus schwarzem PP für Solarmodule, der Schäden an der PV- oder Solarthermieanlage, die z. B. durch brennende Vogelnester verursacht werden, vorbeugt.

Geeignet für PV-Module mit L-Rahmen und bis zu einer Rahmenhöhe von 48 mm. Alle Produktbestandteile aus UV-stabilem Polypropylen (PP).

Abmessung Kamm: 1.000 × 150 mm



Im Bild, v. l. n. r.: Kamm, Ecke, Befestigungsclip

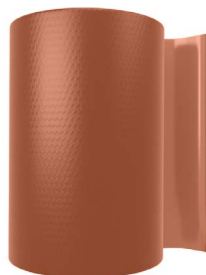
	Artikel-Nr.	Stückpreise in Euro	VE
<b>PV-VOGELSTOP</b>			
Komplettsset: 25 × 1 m, 4 Ecken, 113 Befestigungsclips	439991010	205,50	1
Erweiterungsset: 4 Ecken, 8 Befestigungsclips	439991011	24,25	1



Der PV-VogelStop wird einfach mit den im Lieferumfang enthaltenen Befestigungsclips an der PV- oder Solarthermieanlage montiert.

FLECK

### ECO FORM MAX



Siehe auch Preisliste 2026 auf Seite 79.

– hergestellt von Leadax –



Mit komplett beschichteter Rückseite aus Butylkleber

Farbe	Artikel-Nr.	Stückpreise in Euro	VE
<b>ABMESSUNG (B × L in mm): 280 × 5.000</b>			
schwarz	63052851	125,95	1
bleigrau	63052852	125,95	1
ziegelrot <b>NEU</b>	63052853	125,95	1
<b>ABMESSUNG (B × L in mm): 450 × 5.000</b>			
schwarz	63054561	202,45	1
bleigrau	63054562	202,45	1
ziegelrot <b>NEU</b>	63054563	202,45	1

FLECK

### Solarflex-Universal-Kabeldurchgang

Siehe auch Preisliste 2026 auf Seite 55.



Universal-Dachdurchführung mit umweltfreundlichem Bleiersatzkragen. Ideal für PV-Kabel und Leitungen; flache Bauweise für die Montage unter Solarmodulen. UV-beständig, langlebig und recycelbar.

Farbe	Artikel-Nr.	Stückpreise in Euro	VE
<b>40 MM HOCH – Ø 125 MM DURCHGANG</b>			
Schwarz <b>NEU</b>	559100101	125,00	1

# Steildach

## **NEU** Dachlattenverlängerung in größeren Längen und fünf Funktionsdachpfannen für Wienerberger Stormpan.

### FLECK

### Dachlattenverlängerung passend für Dachlatten S10 – komplett mit Befestigungsmaterial

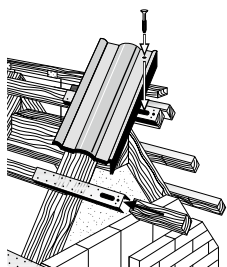
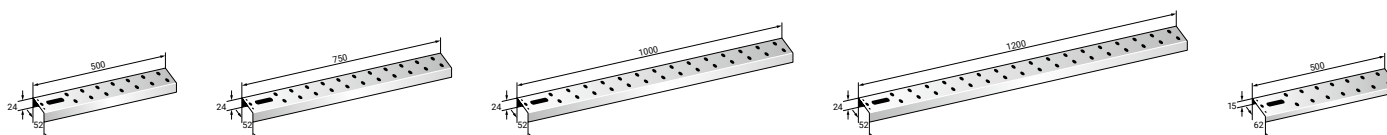


Abbildung zeigt Anbringung der Dachlattenverlängerung

Siehe auch Preisliste 2026 auf Seite 85 >

Dachlattung in mm	Länge in mm (Dachlattenverlängerung)	Artikel-Nr.	Stückpreise in Euro	VE
<b>DACHLATTENVERLÄNGERUNG PASSEND FÜR DACHLATTEN S10 – KOMPLETT MIT BEFESTIGUNGSMATERIAL</b>				
30 × 50	500	33001000	6,70	15
30 × 50	750	33003000	8,55	15
30 × 50	<b>NEU</b> 1.000	33004000	10,50	15
30 × 50	<b>NEU</b> 1.200	33005000	12,50	15
40 × 60	500	33002000	7,80	15
40 × 60	<b>NEU</b> 750	33006000	9,70	15
40 × 60	<b>NEU</b> 1.000	33007000	11,70	15
40 × 60	<b>NEU</b> 1.200	33008000	13,70	15



Auch als Dachlattenverbindung einsetzbar

Die Dachlattenverlängerungen werden durch das vorgeschriebene und mitgelieferte Material sicher befestigt. SPAX-S-Schrauben als Holzverbindungsmitel Zulassung Nr. Z-9.1-235 ABC

### FLECK

### Wienerberger Stormpan

WIENERBERGER	Preis-/Farbgruppen			VE
	1	2	3	
1 Stormpan 44 mit Sicherheitstrittpfanne <b>NEU</b> Seite 34 >	118,65	131,65	145,60	2
2 Stormpan 44 mit Laufrostpfanne <b>NEU</b> Seite 36 >	116,55	127,40	139,45	2
3 Stormpan 44 mit Kombi-Schneefangpfanne für Gitter oder Rohre <b>NEU</b> Seite 38 >	81,95	88,65	97,85	2
4 Stormpan 44 mit Schneefangpfanne mit Rundholzhalter <b>NEU</b> Seite 40 >	81,95	88,65	97,85	2
5 Stormpan 44 mit Solar-Trägerpfanne mit einstellbarer VA-Halterung <b>NEU</b> Seite 52 >	106,00	121,85	131,60	2

Nr. 1 bis 4 zeigen Funktions-Dachpfannen auf unterschiedlichen Herstellermodellen



Mit Schienensystemen von über 30 Herstellern kombinierbar. Jetzt Kompatibilität prüfen.



Weitere Details zur Kompatibilität: [fleck-dach.de/solar-traegerpfanne-kompatibilitaet](http://fleck-dach.de/solar-traegerpfanne-kompatibilitaet)

5 Wienerberger Stormpan 44 in 4er-Pfannenkombination

# ZVDH-Materialgarantie

Alles zu Produktqualitäten bei FLECK:  
fleck-dach.de/nachhaltige-produktqualitaet

## Garantie statt Gratwanderung – Produkte von FLECK mit ZVDH-Materialgarantie\*

FLECK

### Sani Extra DN 100

Siehe auch Preisliste 2026  
auf Seite 4>



Formschöne Alternative zu traditionellen Lüfterpfannen bzw. einfachen Dunstrohren

FLECK

### Aura-Lüfter DN 125

Siehe auch Preisliste 2026  
auf Seite 6>



Mit Standardkopf, abnehmbarer Wetterkappe (Strangentlüftung) und Reduzierungsadapter auf DN 100, Regeldachneigung berücksichtigen, bis ca. 60° einsetzbar

FLECK

### Eurolüfter DN 125

Siehe auch Preisliste 2026  
auf Seite 8>



Mit Standardkopf, abnehmbarer Wetterkappe (Abwasserstrangentlüftung), incl. Reduzierungsadapter auf DN 100. Werkseitig auf eine Dachneigung von 30° fest eingestellt

FLECK

### Wrasenlüfter mit Standardkopf DN 150, DN 200, DN 250

Siehe auch Preisliste 2026  
auf Seite 12>



FLECK

### Wrasenlüfter mit Standardkopf DN 300, DN 400, DN 500

Siehe auch Preisliste 2026  
auf Seite 16>



FLECK

### Kombi-Schneefangpfanne für Gitter oder Rohre

Siehe auch Preisliste 2026  
auf Seite 38>



FLECK

### Schneefangpfanne mit Rundholzhalter

Siehe auch Preisliste 2026  
auf Seite 40>



FLECK

### Solar-Durchgangspfanne

Siehe auch Preisliste 2026  
auf Seite 50>



Mit „Ausclicktechnik“ und dadurch für DN 50/DN 70 einsetzbar

FLECK

### Solar-Trägerpfanne mit VA-Halterung

Siehe auch Preisliste 2026  
auf Seite 52>



Kompatibilität prüfen:  
fleck-dach.de/  
solar-traegerpfanne  
kompatibilitaet

FLECK

### Antennendurchgangspfanne variabel

Siehe auch Preisliste 2026  
auf Seite 24>



Manschettenaufsatz in Schwarz, einsetzbar für Dachneigungen bis ca. 45°, passend für Antennenstäbe Ø 40, 50, 60, 75 mm

\*Die ZVDH-Materialgarantie bestätigt, dass Materialfehler vom Hersteller über einen festgelegten Zeitraum vollständig abgesichert sind – einschließlich der Kosten für Ein- und Ausbau.

# Flachdach

**NEU**

## Flachdach-Schwannenhals mit Klappenelement in DN 150 und Flachdach-Winkelablauf DN 70/100 mit verpresster EPDM-Manschette.

FLECK

### Flachdach-Schwannenhals mit Klappenelement



Siehe auch Preisliste 2026 auf Seite 77.

**wf** Durchwurzelungsfest nach DIN EN 13948

Mit arretierbarem Klappenelement für die Durchführung starrer Leitungen, z. B. von Klimaanlage oder Wärmepumpen

Im Bild: Flansch-Manschette aus Bitumen-Schweißbahn (Unterrohr abnehmbar)

	Artikel-Nr.	Stückpreise in Euro	VE
<b>FLANSCH AUS HART-PVC</b>			
DN 100	45681100	115,50	1
DN 150 <b>NEU</b>	45681200	199,90	1
<b>FLANSCH AUS PP</b>			
DN 100	45684100	120,10	1
DN 150 <b>NEU</b>	45684200	204,50	1
<b>FLANSCH-MANSCHETTE AUS BITUMEN-SCHWEISSBAHN (BESANDET)</b>			
DN 100 <b>wf</b>	45682100	126,65	1
DN 150 <b>wf</b> <b>NEU</b>	45682200	220,40	1
<b>FLANSCH-MANSCHETTEN FÜR DN 100, DN 150 NUR PVC-DACHBAHNEN, RESITRIX ODER EVALON</b>			
DN 100	45683100	118,20	1
DN 150 <b>NEU</b>	45683200	210,15	1

FLECK

### Flachdach-Winkelablauf (Speier)

Siehe auch Preisliste 2026 auf Seite 64.



Im Bild: Flansch aus Hart-PVC



Im Bild: Flansch aus PP (Polypropylen), geeignet für das fachgerechte Anschweißen von PP-basierten TPO- und FPO-Dachbahnen



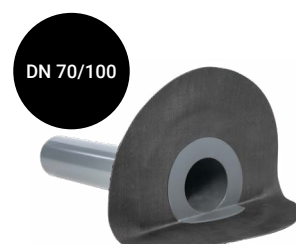
Im Bild: Flansch-Manschette aus Bitumen-Schweißbahn



Im Bild: Mit verpresstem Flansch und Flansch-Manschette aus Bitumen-Schweißbahn



Im Bild: Flansch-Manschette aus PVC-Dachbahn



**NEU** Im Bild: Mit verpresster EPDM-Manschette

Rohrlänge 550 mm

	Artikel-Nr.	Stückpreise in Euro	VE
<b>FLANSCH AUS HART-PVC</b>			
DN 50	45003050	80,10	20
DN 70	45003070	90,00	6
DN 100	45003100	102,90	4
DN 125	45003125	111,35	4
DN 150	45003150	120,00	3
DN 200, Flansch quadratisch	45003200	136,25	1
<b>FLANSCH AUS PP</b>			
DN 70	46003070	90,00	1
DN 100	46003100	102,90	1
DN 125	46003125	111,35	1
<b>FLANSCH-MANSCHETTE AUS BITUMEN-SCHWEISSBAHN (BESANDET)</b>			
DN 50 <b>wf</b>	45004050	88,05	10
DN 70 <sup>1</sup> <b>wf</b>	45006070	98,55	6
DN 100 <sup>1</sup> <b>wf</b>	45006100	110,95	4
DN 125 <b>wf</b>	45004125	123,80	3
DN 150 <b>wf</b>	45004150	133,30	3
<b>FLANSCH-MANSCHETTE AUS PVC-DACHBAHNEN ODER RESITRIX, BIS DN 125 AUCH MIT ELEVATE SA</b>			
DN 50	45005050	81,45	1
DN 70 <sup>1</sup>	45005070	91,55	1
DN 100 <sup>1</sup>	45005100	103,20	1
DN 125	45005125	115,40	1
DN 150	45005150	124,05	1
DN 200, Flansch quadratisch	45005200	143,90	1

**wf** Durchwurzelungsfest nach DIN EN 13948

<sup>1)</sup> Auch mit EPDM-Manschette erhältlich

# Dachzubehör- Produkte

- Steildach
- Flachdach
- Solardach

# Online- Services

- ⚙️ Konfigurieren
- 📊 Kalkulieren
- 🛒 Bestellen

**#FLECKit**

Das Mögliche. Einfach.Gemacht.



**FLECK**

**FLECK GmbH**  
Industriestr. 12  
45711 Datteln, Deutschland

T +49 2363 9123-0  
info@fleck-dach.de

[fleck-dach.de](https://www.fleck-dach.de)

Besuchen Sie uns auch auf:

